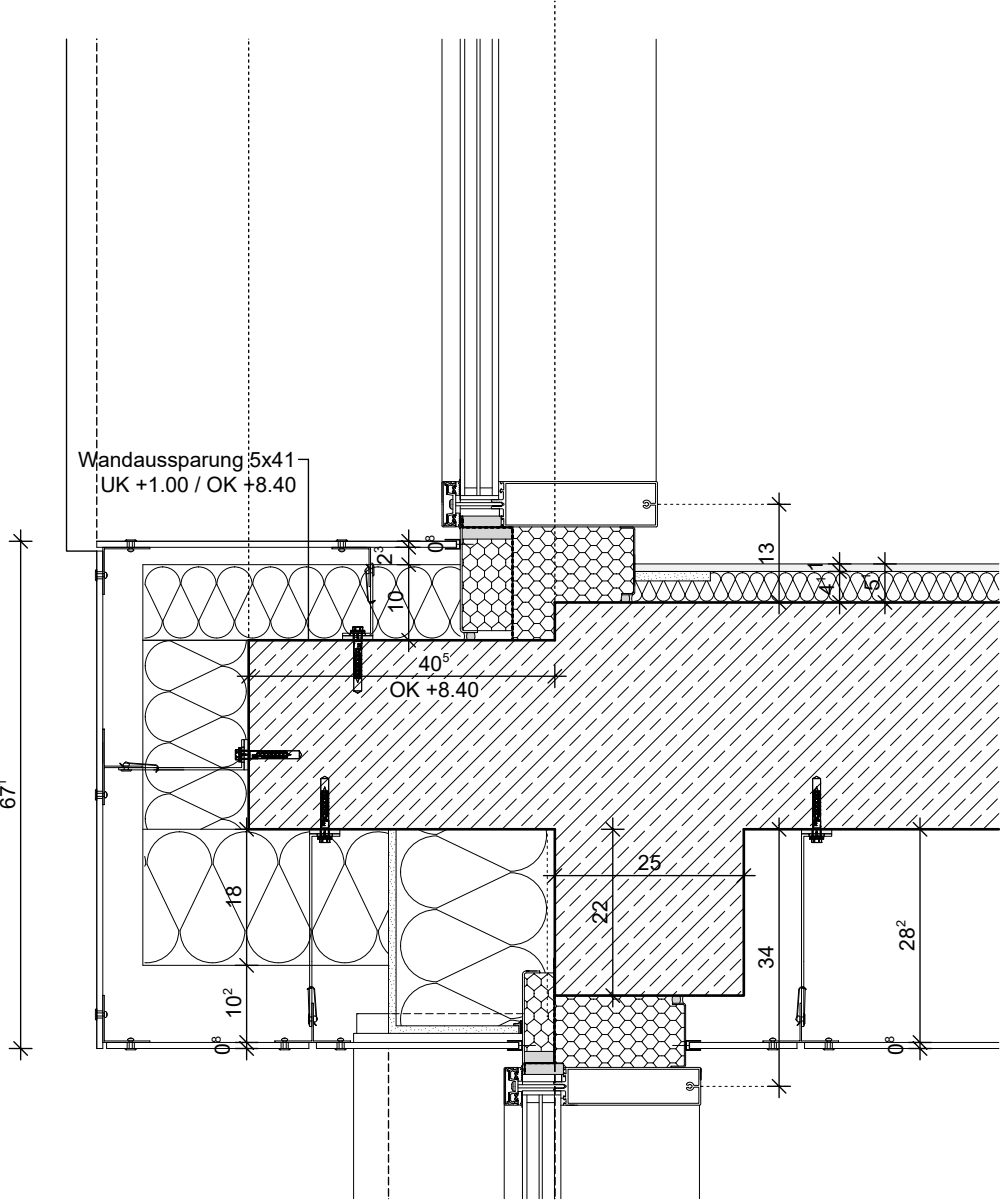


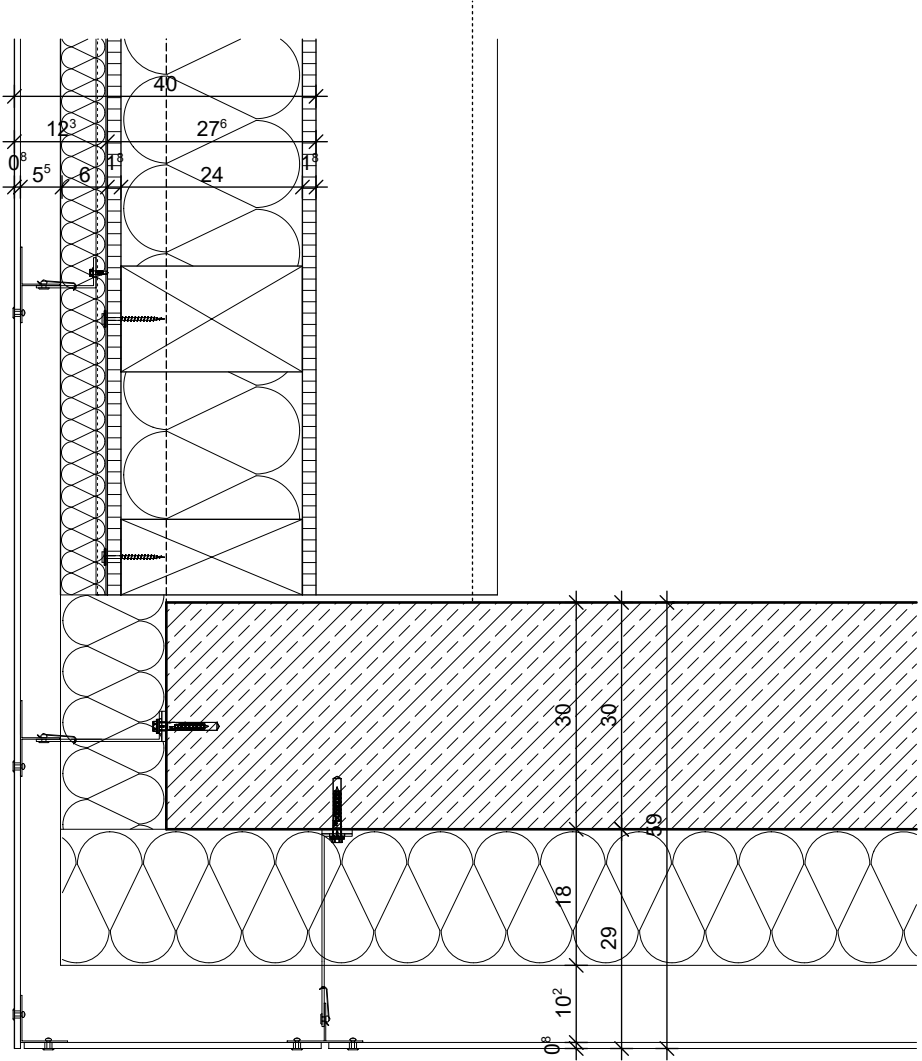
FA
02

Ecke Übergang Holzständerwand
an Betonwand (Achse D1)

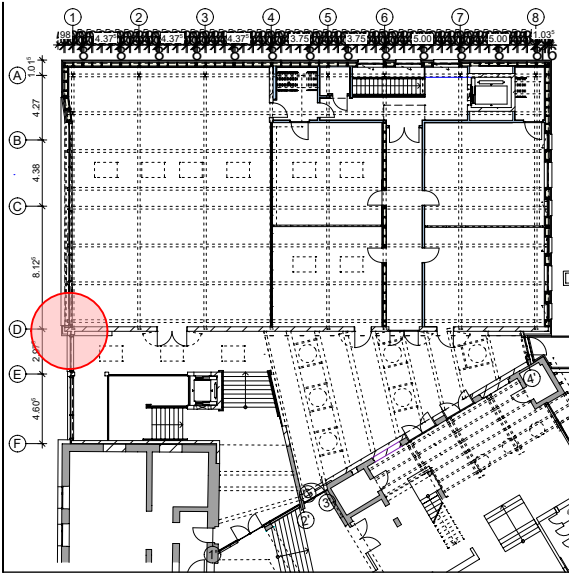
Wandaufbau Holzständerwand siehe Detail FA01



Horizontalschnitt Höhe Pfosten-Riegel-Fassade
Bereich Akustikwand



Horizontalschnitt Höhe Attika



IHK Neubau IHK-Campus Bayreuth					
FA02	Ecke Übergang Holzständerwand an Betonwand				
MASSTAB	1:10	GEZ.	JA	ERSTELLT	25.04.25
				INDEX	a
				STAND	02.12.25